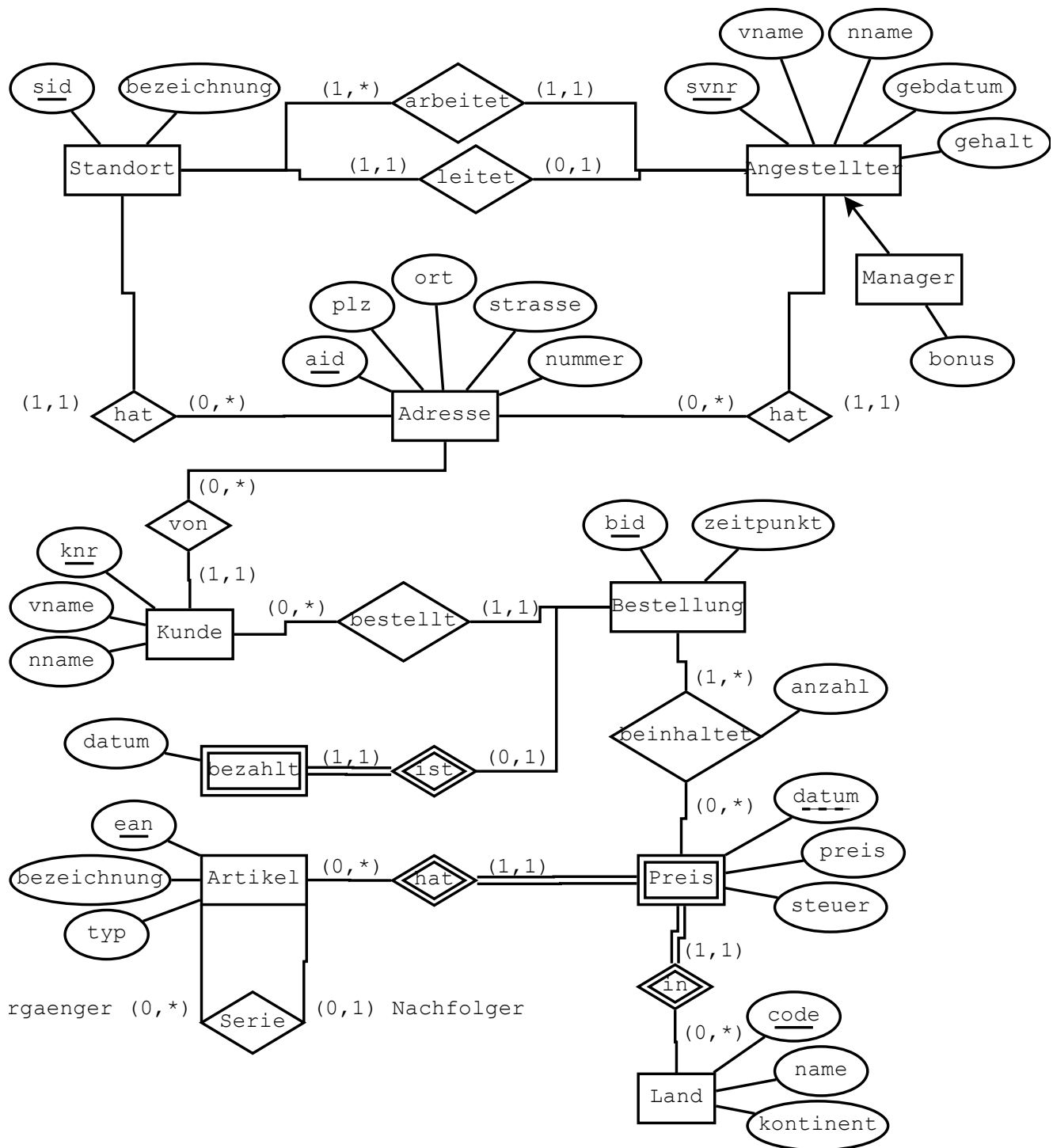


## Beispiel 2

### ER - Diagramm:



**Relationenschema:**

**Standort** (sid, bezeichnung, adresse:Adresse.aid, leiter:Angestellter.svnr)

**Angestellter** (svnr, vname, nname, gebdatum, gehalt, adresse:Adresse.aid, standort:Standort.sid)

**Manager** (svnr:Angestellter.svnr, bonus)

**Adresse** (aid, plz, ort, strasse, nummer)

**Artikel** (ean, bezeichnung, typ)

**Serie** (vorgaenger:Artikel.ean, nachfolger:Artikel.ean)

**Land** (code, name, kontinent)

**Preis** (datum, land:Land.code, artikel:Artikel.ean, preis, steuer)

**Kunde** (knr, vname, nname, adresse:Adresse.aid)

**Bestellung** (bid, zeitpunkt, kunde:Kunde.knr)

**bezahlt** (bid:Bestellung.bid, datum)

**beinhaltet** (bestellung:Bestellung.bid, pdatum:Preis.datum, pland:Preis.land, partikel:Preis.artikel, anzahl)

**SQL-Sourcen:**

[create.sql](#)

[insert.sql](#)

[drop.sql](#)

---

2009-11-02 Manuel Mausz